



Schauglas-Armatur aus Edelstahl

Bauform 127



D-DE-Schauglas-127-20220621

- Hohe zulässige Temperaturen
- Hoher Betriebsdruck möglich
- Sonderausführungen erhältlich



Schauglas-Armatur aus Edelstahl

Bauform 127

Verwendung:

Schraub-Schauglas-Armaturen werden zur Beobachtung von Vorgängen im Innern von Kesseln, Behältern und Rohrleitungen eingesetzt.

Sie finden Anwendung im Lebensmittelbereich, Molkereien, Brauereien, Getränkeindustrie in der Pharma- und Medizintechnik.

Auf Grund der hohen zulässigen Temperaturen ist eine Sterilisierung möglich.

Betriebsbedingungen:

Betriebsdruck: max. 6 bar

Vakuum: max. 1 Torr

Temperatur: max. 220° C

Sonderausführungen:

Höhere Betriebsdrücke

Scheibenwischer Bauform 190

Schauglas-Leuchten

Werkstoffe	
Anschweiss-Stutzen	WN 1.4404 oder 1.4301
Nutmutter	WN 1.4301
Glasplatte	Borosilikatglas Natron-Kalk-Glas
Zwischenlage	Aramidfaser / PTFE
Dichtung	Silikon / Viton / EPDM / PTFE-umhüllt

Bestellbeispiel:

Schraub-Schauglas Bauform 127

Stutzen WN 1.4571

Nutmutter WN 1.4301

Borosilikatglas

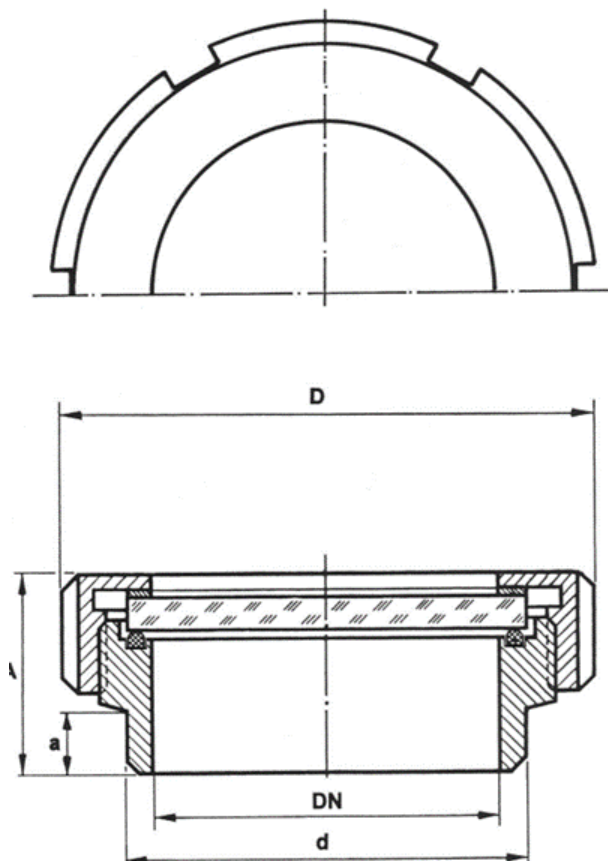
Dichtung Silikon

DN 80



Schauglas-Armatur aus Edelstahl

Bauform 127



Abmessungen:				
DN	a	A	d	D
50	18	46	55	92
65	22	49	72	112
80	23	54	87	127
100	32	65	106	148
125	20	60	132	178

D-DE-Schauglas-127-20220621

Wichtige Hinweise!

Technische Änderungen und Irrtümer vorbehalten.

Bilder können ähnlich sein.

Die zu diesem Gerät gehörende Betriebsanleitung ist unbedingt zu beachten! Download unter www.schmidt-messtechnik.de.